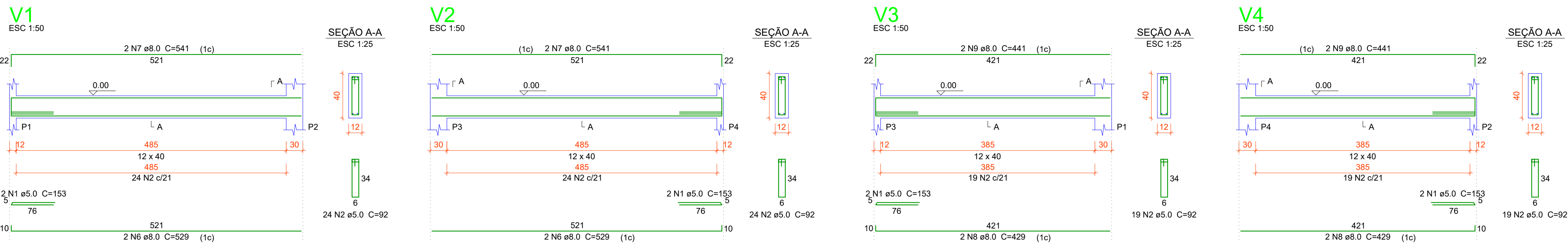


VIGAS BALDRAME



Relação do aço

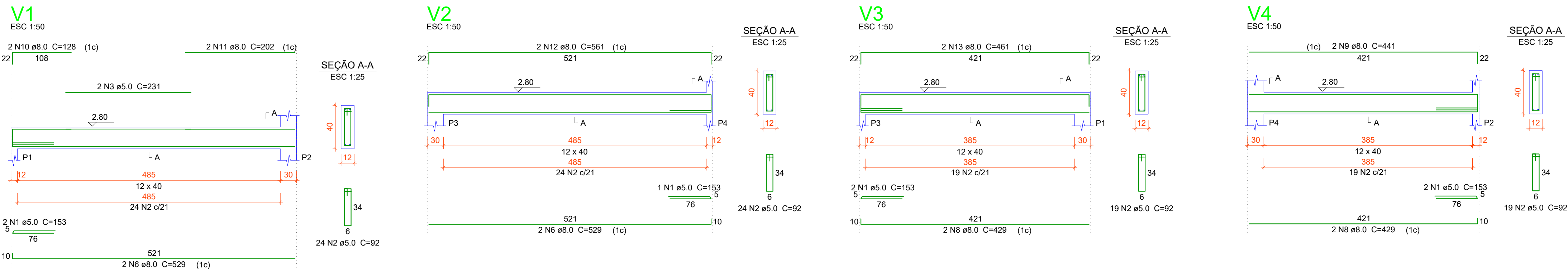
AÇO	N	DIAM	Q	V2		V3	
				UNIT (cm)	C.TOTAL (cm)	UNIT (cm)	C.TOTAL (cm)
CA60	1	5.0	8	153	1224		
CA50	2	5.0	86	92	7912		
	3	8.0	4	529	2116		
	4	8.0	4	541	2164		
	5	8.0	4	429	1716		
	6	8.0	4	441	1764		

Resumo do aço

AÇO	DIAM	C.TOTAL (m)	PESO + 10 % (kg)
CA50	8.0	77.6	33.7
CA60	5.0	91.4	15.5
PESO TOTAL			
CA50	33.7		
CA60	15.5		

Vol. de concreto total (C-25) = 0.92 m³
Área de forma total = 17.55 m²

VIGAS SUPERIORES



Relação do aço

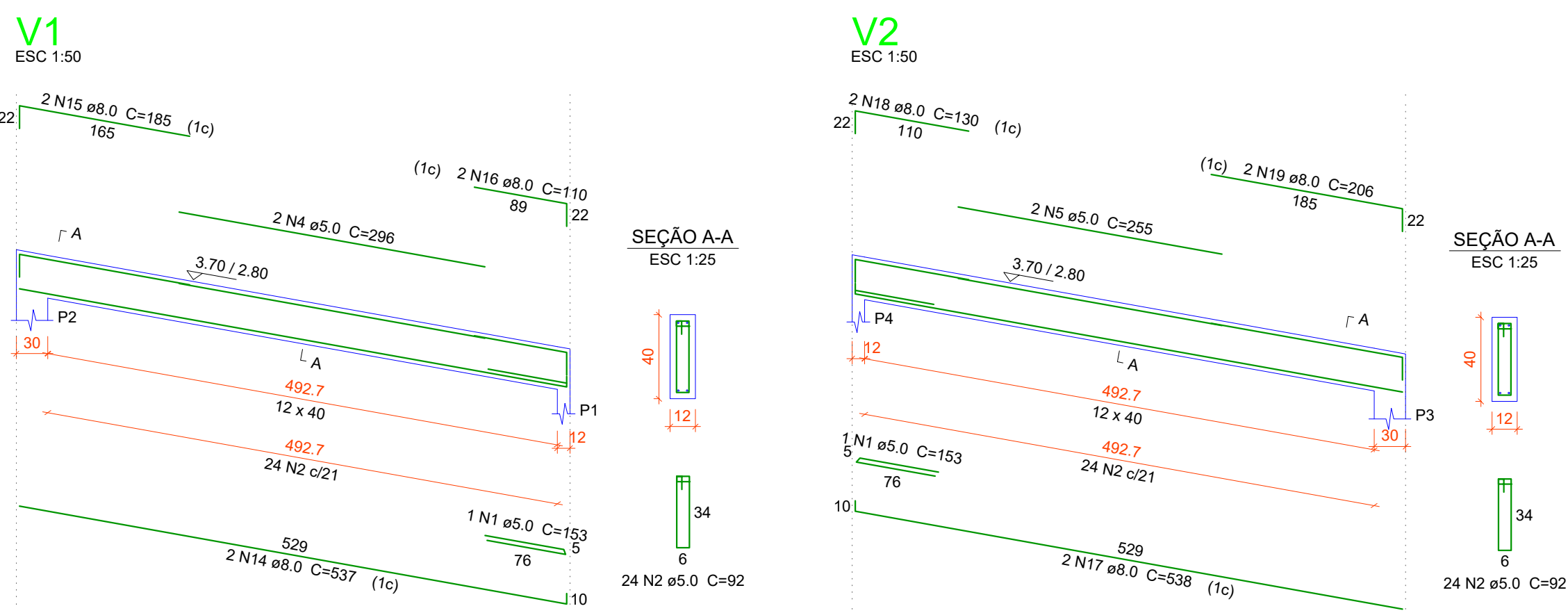
OITÃO COBERTURA		V2		V3	
V3		V2		V4	
AÇO	N	DIAM	Q	UNIT (cm)	C.TOTAL (cm)
CA60	1	5.0	10	153	1530
	2	5.0	2	231	462
	3	5.0	153	92	14076
	4	5.0	2	296	592
	5	5.0	2	255	510
CA50	6	8.0	4	529	2116
	7	8.0	2	128	256
	8	8.0	2	202	404
	9	8.0	2	561	1122
	10	8.0	6	429	2574
	11	8.0	4	461	1844
	12	8.0	2	441	882
	13	8.0	2	537	1074
	14	8.0	2	185	370
	15	8.0	2	110	220
	16	8.0	2	538	1076
	17	8.0	2	130	260
	18	8.0	2	206	412

Resumo do aço

AÇO	DIAM	C.TOTAL (m)	PESO + 10 % (kg)
CA50	8.0	126.1	54.7
CA60	5.0	171.7	29.1
PESO TOTAL			
CA50	54.7		
CA60	29.1		

Vol. de concreto total (C-25) = 1.63 m³
Área de forma total = 31.18 m²

VIGAS OITÃO



PROJETO ESTRUTURAL - CASA DE MAQUINAS



PREFEITURA MUNICIPAL
TRÊS BARRAS DO PARANÁ

OBRA:		REFORMA E AMPLIAÇÃO DO CENTRO DE EVENTOS - SALÃO	
ENGENHEIRO:	TRÊS BARRAS DO PARANÁ	DESENHISTA:	CAMILA THEISEN
CONTEÚDO:	DETALHAMENTO DE VIGAS	DATA:	DEZEMBRO/2025
PROPRIETÁRIO:	PREFEITURA MUNICIPAL DE TRÊS BARRAS DO PARANÁ	PRONCHIA:	03/03